



**DAL FORNO**

**PIZZA E ROSTICCERIA  
BAGUETTE  
PUCCE**





## PIZZA E ROSTICCERIA

### **FOCACCIA** €20 AL KG

Focaccia con farina ai cereali, speck e funghi di bosco

### **PIADINA** €7

Piadina con pomodori secchi, stracciatella e crudo di Parma

### **RUSTICO LECCESE** €2

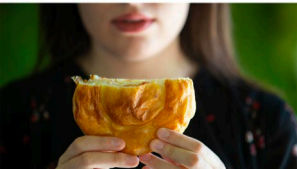
Rustico di pasta sfoglia ripieno di besciamella, mozzarella e pomodoro

### **CALZONE** €2

al forno o fritto

### **PIZZA GLUTEN FREE** €8

pomodoro, fiordilatte e crudo di Parma





## BAGUETTERIA

- |   |             |
|---|-------------|
| <b>TRADIZIONALE</b>   | <b>€4,5</b> |
| Pane ai cereali, tonno, emmental, pomodoro  |             |
| <b>ITALIANA</b>   | <b>€4,5</b> |
| Pane bianco, crudo di Parma, mozzarella, pomodoro, insalata                       |             |
| <b>RUSTICA</b>  | <b>€4,5</b> |
| Pane ai cereali, mortadella, straciatella, misticanza                             |             |
| <b>VEGETARIANA</b>  | <b>€4,5</b> |
| Pane ai cereali, verdure grigliate, mozzarella di bufala, rucola, pomodoro        |             |
| <b>VEGANA</b>   | <b>€4,5</b> |
| Pane ai cereali, verdure grigliate, rucola, pomodoro                              |             |
| <b>MARTINA</b>  | <b>€4,5</b> |
| Pane bianco, capocollo di Martina Franca, burrata DOP, pomodoro, insalata         |             |
| <b>GLUTEN FREE</b>  | <b>€4,5</b> |
| Pane senza glutine, crudo di Parma, insalata, mozzarella senza lattosio, pomodoro |             |



## PUCERIA

### **DELICATA** €8

Puccia homemade, straciatella d'Andria, crudo di Parma DOP, misticanza, pomodorino confit

### **SALENTINA** €12

Puccia homemade, polpo fritto, rape saltate al peperoncino, burrata e olio EVO

### **CLASSICA** €6

Puccia homemade, pomodoro fresco, tonno, Emmental, misticanza e capperi.





## DRINKS

<b>ACQUA 1L</b> Acqua Naturale o Frizzante	<b>€2</b>
<b>ACQUA 0.5L</b> Acqua Naturale o Frizzante	<b>€1,5</b>
<b>COCA COLA</b> Lattina	<b>€2</b>
<b>FANTA</b> Lattina	<b>€2</b>
<b>CHINOTTO</b> Lattina	<b>€2</b>
<b>CRODINO</b>	<b>€2</b>
<b>CEDRATA TASSONI</b>	<b>€2</b>
<b>COCKTAIL</b> San pellegrino	<b>€2</b>
<b>SPRITZ</b> Aperol o Campari	<b>€5</b>



## BIRRE

**MENABREA BIONDA** €3.5

33CL

**MENABREA AMBRATA** €3.5

33CL

**MENABREA ROSSA** €3.5

33CL

**CERES** €3.5

33CL

**TENNENT'S** €3.5

33CL

**CORONA** €3.5

33CL

**BECKS** €3

33CL

**HEINEKEN** €2.5

33CL



## VINI

**BLANC DE BLANCS** €15

Extra dry millesimato 75cl, Bacio della Luna

**ZIN FIANO IGT** €15

Fiano 100%Produttori di Manduria 75cl

**AKA ROSATO IGT** €15

Primitivo, Produttori di Manduria 75cl

**AKA ROSATO** €30

Primitivo, Produttori di Manduria 1,5L

**LIRICA DOC** €15

Primitivo, Produttori di Manduria 75cl

**MEMORIA DOC** €20

Primitivo, Produttori di Manduria 75cl

**SELEZIONE DI VINI** €5

**E PROSECCO AL CALICE**



## CAFFETTERIA AL TAVOLO

**ESPRESSO** €1,2  
Classico o macchiato

**CAFFÈ IN GHIACCIO** €1,5

**CAFFÈ IN GHIACCIO** €1,7  
con latte di mandorla

**CAFFÈ IN GHIACCIO** €1,5  
decaffeinato

